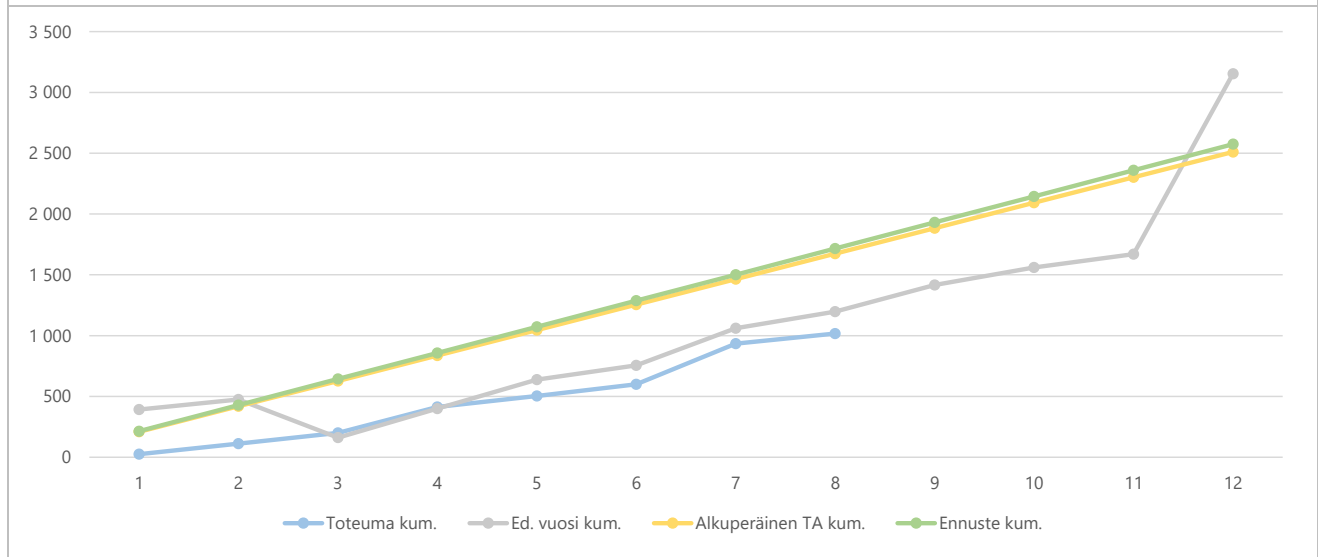
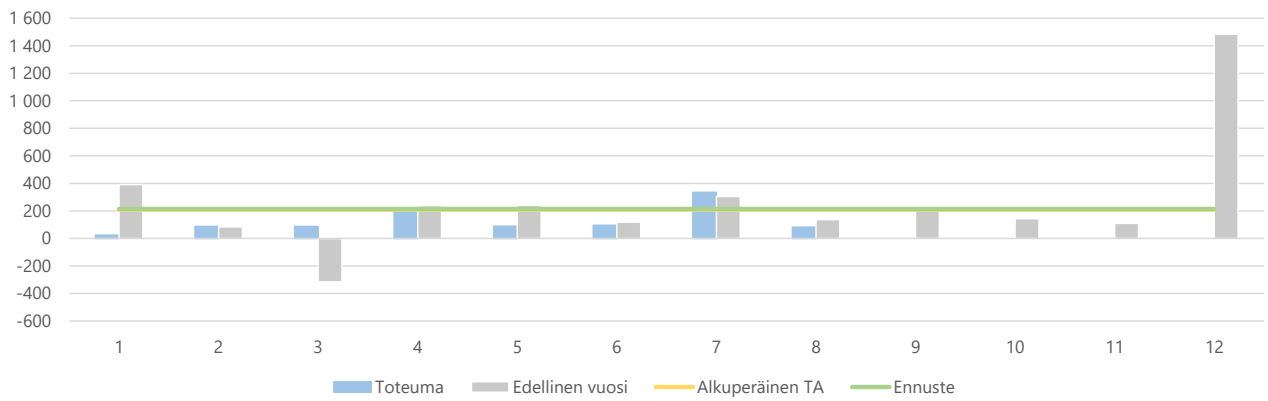


1) Tuloslaskelma (käyttötalous) €1 000	* MTA = muutettu talousarvio		** TA = alkuperäinen talousarvio		Ennuste 2020	Ennuste / MTA*	Ennuste TA 2020**	Ennuste / TA**	TP 2019	Ennuste / TP 2019	
	Kum. 8/2020	Tot.-% / MTA*	Kum. 8/2019	Tot.-% / TP 2019							MTA 2020*
Toimintatuotot	1 017	40,5%	1 198	38,0%	2 510	2 574	102,5 %	2 510	102,5%	3 154	81,6%
Myyntituotot	717	62,8%	938	63,4%	1 142	1 142	100,0 %	1 142	100,0%	1 478	77,2%
Maksutuotot	14	2,3%	17	2,8%	595	595	100,0 %	595	100,0%	606	98,1%
Tuet ja avustukset	264	41,0%	108	12,7%	643	707	109,9 %	643	109,9%	853	82,9%
Muut toimintatuotot	23	17,2%	136	62,8%	131	131	100,0 %	131	100,0%	217	60,6%
Toimintakulut	-7 039	63,1%	-6 681	63,5%	-11 154	-11 400	102,2 %	-11 154	102,2%	-10 524	108,3%
Henkilöstökulut	-3 102	61,2%	-3 011	66,7%	-5 069	-4 901	96,7 %	-5 069	96,7%	-4 513	108,6%
Palvelujen ostot	-2 421	64,5%	-2 241	62,1%	-3 754	-3 818	101,7 %	-3 754	101,7%	-3 608	105,8%
Aineet, tarvikkeet ja tavarat	-49	57,1%	-55	55,9%	-86	-86	100,0 %	-86	100,0%	-99	86,8%
Avustukset	-1 088	65,7%	-1 022	58,9%	-1 655	-2 005	121,1 %	-1 655	121,1%	-1 734	115,6%
Muut toimintakulut	-378	64,1%	-352	61,7%	-591	-591	100,0 %	-591	100,0%	-570	103,6%
Toimintakate	-6 022	69,7%	-5 483	74,4%	-8 644	-8 826	102,1 %	-8 644	102,1%	-7 371	119,7%
Rahoitustuotot ja -kulut	0		0	37,0%						0	
Vuosikate	-6 022	69,7%	-5 483	74,4%	-8 644	-8 826	102,1 %	-8 644	102,1%	-7 371	119,7%
Poistot ja arvonalentumiset	-65		-101	74,5%						-135	
Tilikauden tulos	-6 087	70,4%	-5 584	74,4%	-8 644	-8 826	102,1 %	-8 644	102,1%	-7 506	117,6%
Tilikauden yli-/alijäämä	-6 087	70,4%	-5 584	74,4%	-8 644	-8 826	102,1 %	-8 644	102,1%	-7 506	117,6%

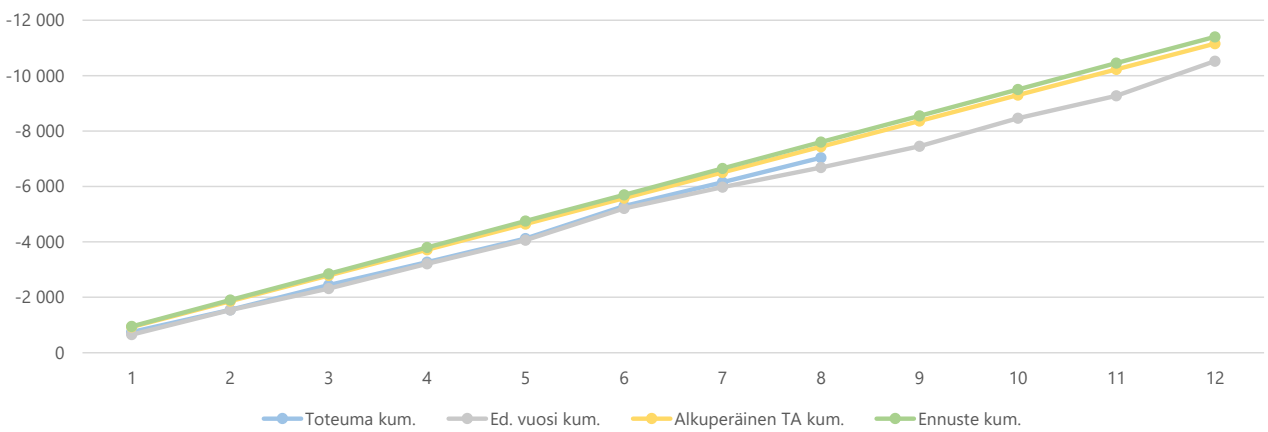
2a) Kumulatiiviset toimintatuotot
(vertailu edelliseen vuoteen, muutettuun talousarvioon ja ennusteeseen)
€1 000



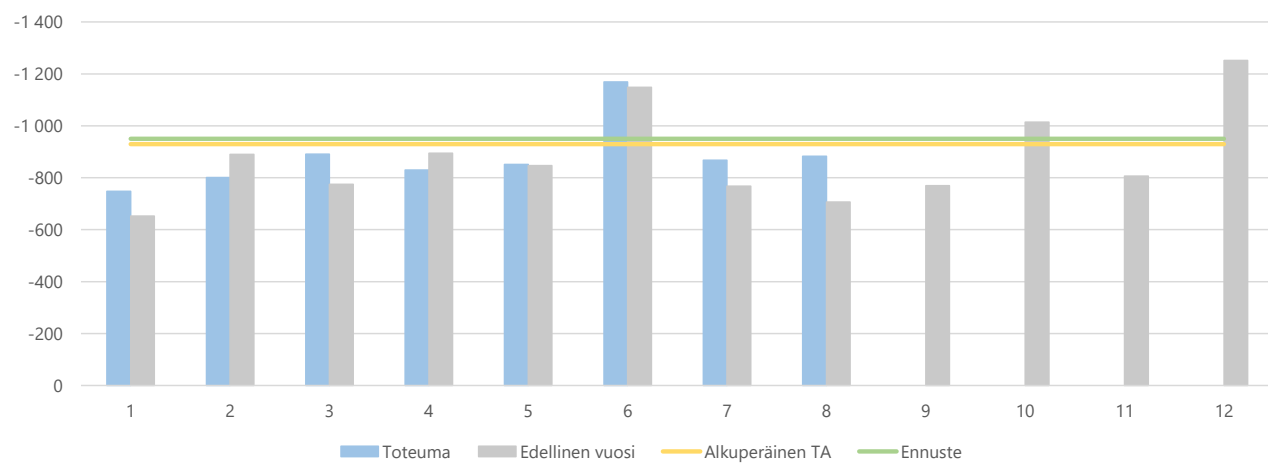
2b) Toimintatuottojen kuukausitoteumat
 (vertailu edelliseen vuoteen, muutettuun talousarvioon ja ennusteeseen)
 €1 000



3a) Kumulatiiviset toimintakulut
 (vertailu edelliseen vuoteen, muutettuun talousarvioon ja ennusteeseen)
 €1 000



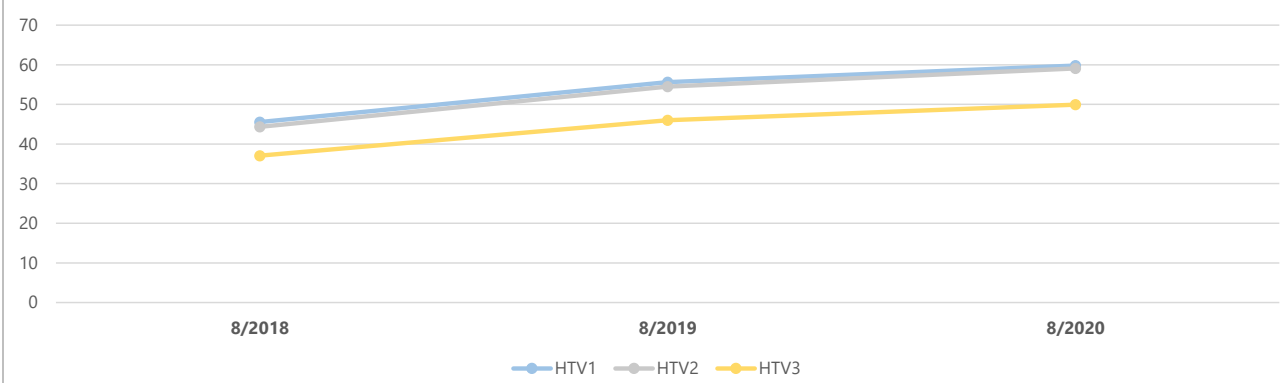
3b) Toimintakulujen kuukausitoteumat
 (vertailu edelliseen vuoteen, muutettuun talousarvioon ja ennusteeseen)
 €1 000



4) Toimintatuotot yksiköittäin €1 000	* MTA = muutettu talousarvio		** TA = alkuperäinen talousarvio		MTA 2020*	Ennuste		Ennuste		TP		Ennuste	
	Kum. 8/2020	Tot.-% / MTA*	Kum. 8/2019	Tot.-% / TP 2019		2020	/ MTA*	TA 2020**	/ TA**	2019	/ TP 2019	2019	/ TP 2019
183119 Asiakas- ja henkilöstöpalvelu	512	42,6%	637	41,9%	1 201	1 201	100,0%	1 201	100,0%	1 519	79,1%		
183120 Hallintopalvelut	197	22,0%	194	18,3%	895	895	100,0%	895	100,0%	1 061	84,4%		
183140 Talouden ohjaus	230	71,7%	305	64,1%	321	385	119,8%	321	119,8%	476	80,8%		
183150 Kehittäminen ja tietohallinto	78	84,4%	62	63,8%	93	93	100,0%	93	100,0%	97	95,4%		
Yhteensä	1 017	40,5%	1 198	38,0%	2 510	2 574	102,5%	2 510	102,5%	3 154	81,6%		

5) Toimintakulut yksiköittäin €1 000	* MTA = muutettu talousarvio		** TA = alkuperäinen talousarvio								
	Kum. 8/2020	Tot.-% / MTA*	Kum. 8/2019	Tot.-% / TP 2019	MTA 2020*	Ennuste 2020	Ennuste / MTA*	Ennuste TA 2020**	Ennuste / TA**	TP 2019	Ennuste / TP 2019
183119 Asiakas- ja henkilöstöpalvelu	-3 419	61,3%	-3 131	61,2%	-5 581	-5 767	103,3%	-5 581	103,3%	-5 114	112,8%
183120 Hallintopalvelut	-1 541	70,3%	-1 610	70,1%	-2 190	-2 186	99,8%	-2 190	99,8%	-2 297	95,2%
183140 Talouden ohjaus	-1 201	69,4%	-1 180	65,8%	-1 730	-1 794	103,7%	-1 730	103,7%	-1 794	100,0%
183150 Kehittäminen ja tietohallinto	-878	53,1%	-760	57,6%	-1 653	-1 653	100,0%	-1 653	100,0%	-1 320	125,2%
Yhteensä	-7 039	63,1%	-6 681	63,5%	-11 154	-11 400	102,2%	-11 154	102,2%	-10 524	108,3%

6a) Kumulatiiviset henkilötyövuodet (HTV1, HTV2 ja HTV3)



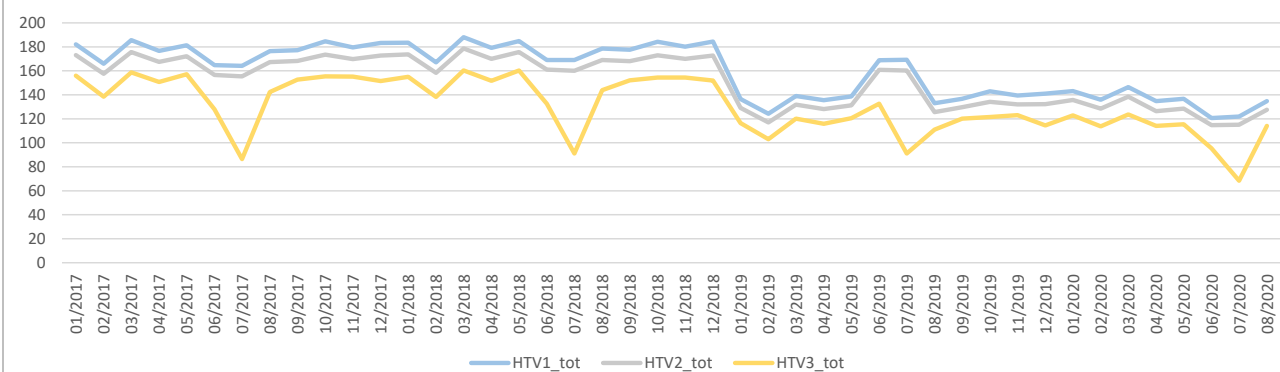
	8/2018	8/2019	Muutos	Muutos	8/2020	Muutos	Muutos
HTV1	45,5	55,6	10,1	22,1 %	59,8	4,2	7,5 %
HTV2	44,3	54,5	10,1	22,9 %	59,1	4,6	8,4 %
HTV3	37,1	46,0	9,0	24,2 %	49,9	3,9	8,5 %

HTV1 = palveluksessaolopäivien lukumäärä kalenteripäivinä / 365 * (osa-aikaprosentti/100)

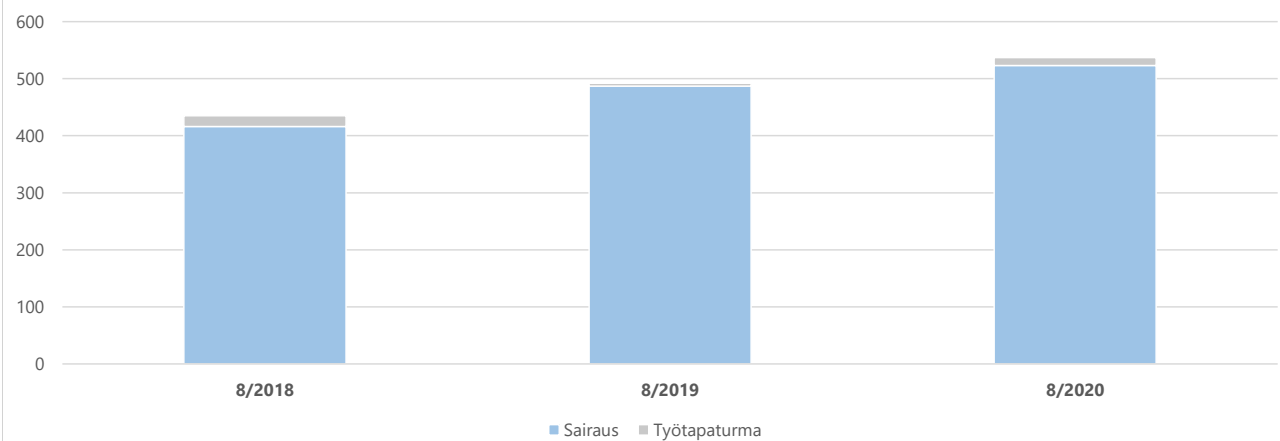
HTV2 = palkallisten palveluksessaolopäivien lukumäärä kalenteripäivinä / 365 * (osa-aikaprosentti/100)

HTV3 = palveluksessaolopäivien (vähennetty kaikki poissaolot) lkm kalenteripäivinä / 365 * (osa-aika-%/100)

6b) Henkilötyövuosien kuukausitoteumat (HTV1, HTV2 ja HTV3)

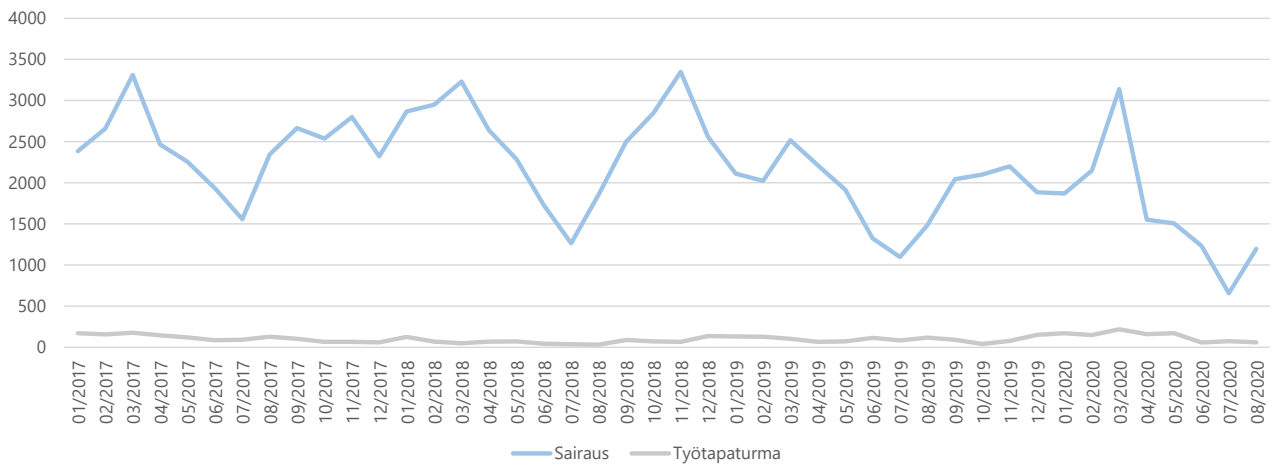


7a) Kumulatiiviset terveisperusteiset (= sairaus ja työtaturma) poissaolot kalenteripäivät

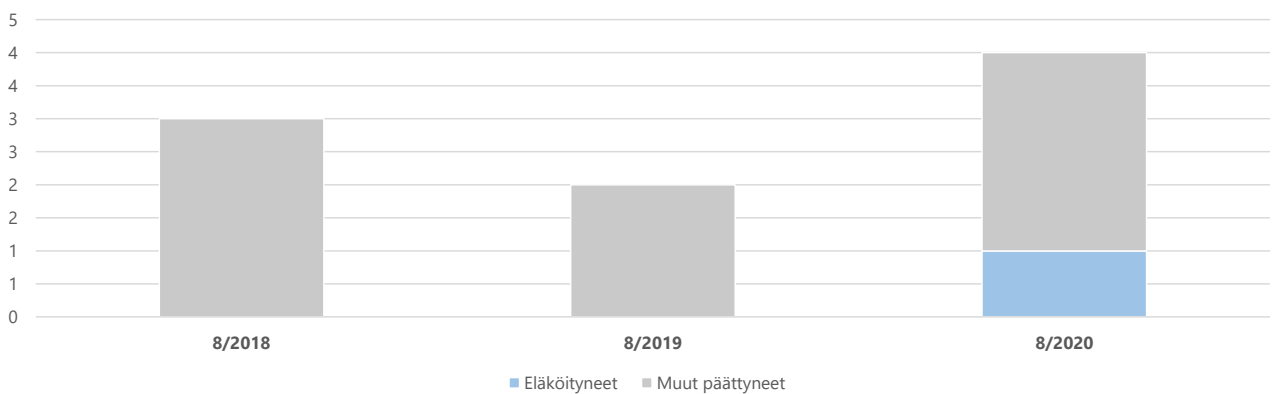


	8/2018	8/2019	Muutos	Muutos	8/2020	Muutos	Muutos
Sairaus	416	487	71	17,1 %	523	36	7,4 %
Työtaturma	19	5	-14	-73,7 %	14	9	180,0 %
Yhteensä	435	492	57	13,1 %	537	45	9,1 %

7b) Terveysperusteisten (= sairaus ja työtapaturma) poissaolojen kuukausitoteumat kalenteripäivät



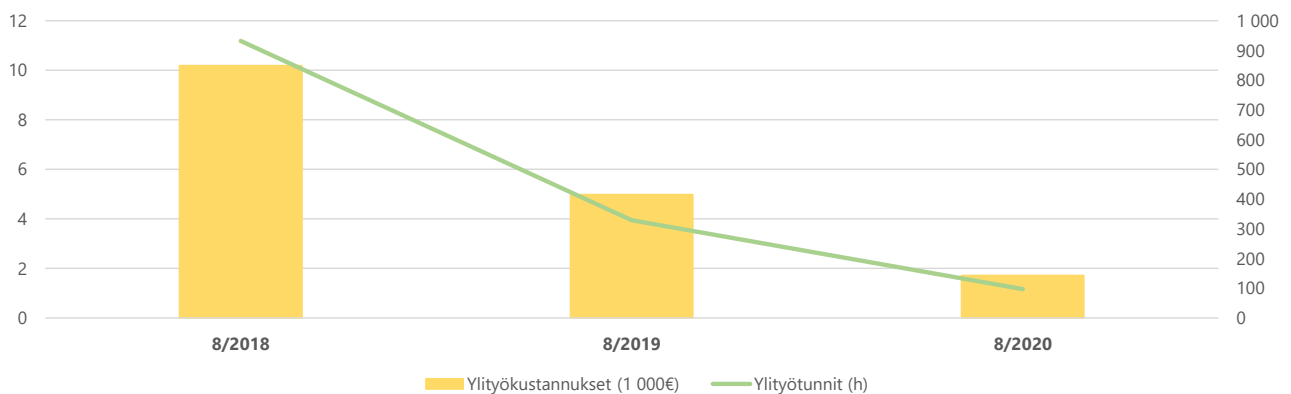
8) Kumulatiiviset vakituisen henkilöstön päättyneet palvelussuhteet



	8/2018	Vaiht.-%	8/2019	Vaiht.-%	Muutos	8/2020	Vaiht.-%	Muutos
Vakit. päättyneet palvelussuhteet	3	5,1 %	2	2,7 %	-33,3 %	4	5,9 %	100,0 %
- joista eläköityneet						1	1,5 %	
Vakituisen henkilöstön lukumäärä	59		74		25,4 %	68		-8,1 %

Vaihtuvuus% = Vakituisten päättyneet palvelussuhteet / vakituisen henkilöstön lukumäärä

9) Kumulatiiviset ylityökustannukset (1 000 €) ja -tunnit (h)



	8/2018	8/2019	Muutos	Muutos	8/2020	Muutos	Muutos
Ylityökustannukset (1 000€)	10	5	-5	-51,1 %	2	-3	-65,6 %
Ylityötunnit (h)	932	329	-603	-64,7 %	97	-232	-70,5 %